

Lotta Svärd -neule

Lotta Svärd -neuleen on suunnitellut neulesuunnittelija Jenna Kostet. Neule on suunniteltu kunnioittamaan sotasukupolven naisten työtä. Kuten jo 1920-luvulla koostetuissa Lotta Svärdin Kultaisissa sanoissa todetaan: Muista menneitten sukupolvien työ. Kunnioita vanhuksia, he ovat tehneet enemmän kuin me!

Lotta Svärd -järjestö lakkautettiin 80-votta sitten Moskovan välirauhansopimuksen nojalla 23.11.1944. Lottajärjestö oli toimintavuosinaan yhteiskunnallisesti merkittävä naisten vapaaehtoinen maanpuolustusjärjestö, jonka maanpuolustustyö oli monipuolista huoltotyötä niin Suomen puolustusvoimien kuin siviiliväestönkin hyväksi. Jäseniä järjestössä oli enimmillään 240 000, joista pikkulottia noin 50 000.

Lotta Svärd -järjestön lakkauttamisen 80-vuotis muistopäivänä haluamme kunnioittaa, muistaa ja pitää yllä sotasukupolven naisten kantamaa yhteiskuntavastuuta. Neulo Lotta Svärd -pusero haluamissasi väreissä ja jaa sosiaalisessa mediassa #lottasvardneule
Neulomalla Lotta Svärd -neuleen voit olla mukana tässä arvokkaassa perinnetyössä.



Lotta Svärd -neule

Lotta-neule aloitetaan kauluksesta ja pääntie muotoillaan saksalaisin lyhennetyin kerroksin. Kaarrokkeeseen, helmaan ja hihansuihin neulotaan kirjoneulekuviot. Voit neuloa villapaidasta väljän tai istuvan riippuen siitä, millaiseen neuleeseen mieluiten pukeudut.

KOKO

XS (S, M, L, XL) (2XL, 3XL, 4XL, 5XL)

VALMIIN NEULEEN MITAT

Rinnanympäryys 73 (87, 96, 104, 113) (124, 138, 247, 151) cm.

Hihan pituus 43 (44, 45, 46, 47) (47, 48, 49, 50) cm

Kaarrokkeen korkeus 24 (25, 27, 28, 30) (32, 34, 35, 36) cm.

Vartalon pituus (sivusaumasta mitattuna): 38 (39, 40, 40, 41) (42, 42, 43, 44) cm

LANKA

Novita 7-veljestä (80 % villa, 20 % polyamidi, 100 g = noin 200 m). Väreissä Marjapuuro 053 (PV), Kivi 043 (KV1) ja Laivasto 170 (KV2). Sopivia lankoja villapaitaan ovat myös suomalaisen Vuonuen Usko ja Manta -langat, sekä islantilaisen Istexin Lettlopi.

MENEKKI

PV 3 (4, 4, 5, 5) (6, 7, 8, 9) kerää.

KV1 1 (1, 1, 1, 1) (1, 1, 1, 1) kerää.

KV2 1 (1, 1, 1, 1) (1, 1, 1, 1) kerää.

NEULETIHEYS

18 s x 26 krs = 10 x 10 cm sileää neuletta 4,5 mm puikoilla pingotuksen jälkeen.

PUIKOT JA MUUT TARVIKKEET

4 mm pyöröpuikko ja sukkapuikot joustinneuleeseen ja 4,5 mm pyöröpuikko sileään neuleeseen ja kirjoneuleeseen, tai käsialan mukaan. Apulankaa, silmukkamerkki ja neule päättelyä varten.

OHJEESSA KÄYTETYT LYHENTEET

S silmukka

O oikein

N nurin

Krs kerros

TS tuplasilmukka

PV pääväri

KV kuvioväri

Tr takareunasta

OHJE

PÄÄNTIE JA KAARROKE

Aloita työ PV:llä ja 4 mm pyöröpuikolla luomalla 72 (76, 84, 88, 88) (96, 96, 100, 100) s. Yhdistä työ suljetuksi neuleeksi, aseta silmukkamerkki kerroksen vaihtumiskohtaan. Neulo 2 o 2 n -joustinneuletta, kunnes työn korkeus on 4 cm.

Vaihda työhön 4,5 mm puikot. Neulo 1 krs sileää neuletta ja lisää samalla tasavälein 0 (4, 4, 8, 16) (16, 23, 28, 28) s. Tee lisäys nostamalla kahden puikon välissä oleva lanka vasemmalle puikolle ja neulomalla se kiertäen niin, ettei työhön synny reikää.

Lisäysten jälkeen työssä on 72 (80, 88, 96, 104) (112, 120, 128, 128) s.

Pääntielle neulotaan saksalaisin lyhennetyin kerroksin korotus tasona istuvuuden parantamiseksi. Tee kerroksen aloittava TS eli tuplasilmukka seuraavasti: tuo lanka työn eteen, nosta ensimmäinen silmukka nurin neulomatta, vie lanka työn taakse ja kiristä silmukka niin kireälle, että se muodostaa kahden silmukan parin, eli tuplasilmukan.

Aloita lyhennettyjen kerrosten neulominen silmukkamerkistä seuraavasti:

1. krs (op) neulo 6 (6, 7, 8, 10) (10, 12, 12, 12) s o. Käännä työ.
2. Krs (np) tee TS, neulo n silmukkamerkkiin saakka, sm, neulo 6 (6, 7, 8, 10) (10, 12, 12, 12) s n. Käännä työ.
3. Krs (op) tee TS, neulo o silmukkamerkkiin saakka, sm, neulo 12 (12, 14, 16, 20) (20, 24, 24, 24) s o. Käännä työ.
4. Krs (np) tee TS, neulo n silmukkamerkkiin saakka, sm, neulo 12 (12, 14, 16, 20) (20, 24, 24, 24) s n. Käännä työ.
5. Krs (op) tee TS, neulo o silmukkamerkkiin saakka.

Neulo nyt 1 krs o. Aloita sitten kuvion neulominen kaavion A mukaan. Tee lisäykset niille merkityissä kohdissa. Jos käsialasi kiristyy kirjoneuletta neuloessa, valitse suurempi puikkokokoko.

Kaavion jälkeen työssä on 216 (240, 264, 288, 312) (336, 360, 384, 384) s. Jatka kuvion jälkeen sileää neuletta kunnes kaarrokkeen korkeus on 24 (25, 27, 28, 30) (32, 34, 35, 36) cm tai sopiva.

VARTALO

Kappale jaetaan nyt hihoja ja vartaloa varten: neulo 30 (35, 39, 42, 46) (50, 55, 59, 59) s o, siirrä apulangalle hihaa varten 48 (50, 54, 60, 64) (68, 70, 74, 74) s, luo kainaloon 6 (8, 8, 10, 10) (12, 14, 14, 18) s, neulo etukappaleen 60 (70, 78, 84, 92) (100, 110, 118, 118) s o, siirrä apulangalle hihaa varten 48 (50, 54, 60, 64) (68, 70, 74, 74) s, luo kainaloon 6 (8, 8, 10, 10)

(12, 14, 14, 18) s. Neulo o 30 (35, 39, 42, 46) (50, 55, 59, 59) s keskitaka -silmukkamerkkiin saakka.

Työssä on 132 (156, 172, 188, 204) (224, 248, 264, 272) silmukkaa.

Neulo sileää neuletta PV:llä, kunnes työn korkeus kainalosta mitattuna on 30 (31, 32, 32, 33) (34, 34, 35, 36) cm, tai noin 8 cm vähemmän kuin haluttu korkeus. Aloita sitten kirjoneulekuvio kaavio B:n mukaan.

Kuvion jälkeen neulo 1 krs sileää neuletta PV:llä ja vaihda sitten työhön 4 mm puikot. Neulo 2 o, 2 n -joustinneuletta 4 cm. Päättele löyhästi.

HIHAT

Ota apulangalla olevat hihan 48 (50, 54, 60, 64) (68, 70, 74, 74) s:t 4,5 mm puikolle ja poimi kainalosta 6 (8, 8, 10, 10) (12, 14, 14, 18) s. Hihaa varten puikolla on 54 (58, 62, 70, 74) (80, 84, 88, 92) s. Aseta silmukkamerkki kainalon keskelle.

Neulo sileää neuletta PV:llä 5 cm.

Tee hihaan kavennuksia kainalossa olevasta silmukkamerkistä alkaen seuraavasti: 1 o, 2 o yht. Neulo o kunnes merkkiä edeltää 3 s. 2 o yht tr, 1 o. (2 s kaventuu)

Toista samanlaiset kavennukset joka 4. (4., 4., 4., 4.) (4., 3., 3., 3.) krs yhteensä 7 (7, 7, 11, 11) (14, 16, 16, 18) kertaa. Työssä on kavennusten jälkeen 40 (44, 48, 48, 52) (52, 52, 56, 56) s.

Neulo sileää neuletta kunnes hihan pituus kainalosta mitattuna on 35 (35, 36, 37, 38) (38, 39, 40, 41) cm tai noin 8 cm lyhyempi kuin haluttu pituus. Aloita sitten kirjoneulekuvio kaavio B:n mukaan.

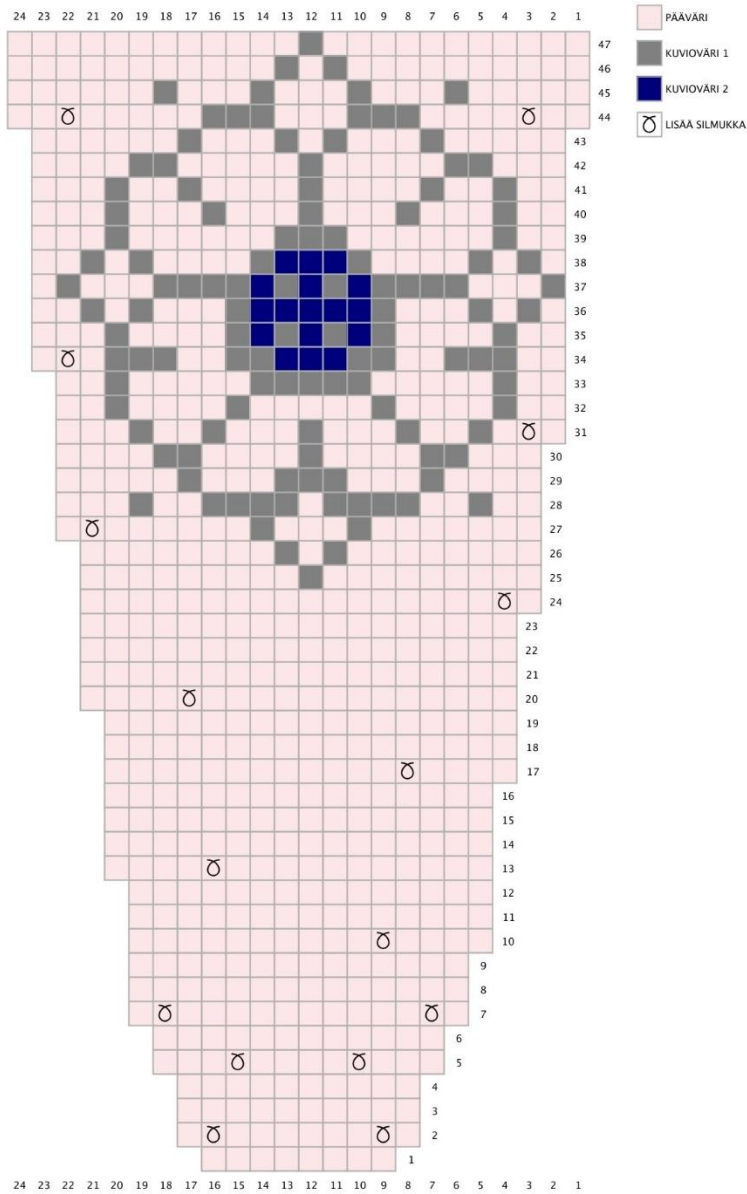
Kuvion jälkeen neulo 1 krs sileää neuletta PV:llä ja vaihda sitten työhön 4 mm puikot. Neulo 2 o, 2 n -joustinneuletta 4 cm. Päättele löyhästi.

Neulo toinen hiha samoin.

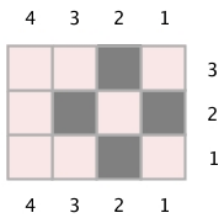
VIIMEISTELY

Kostuta neule, asettele muotoonsa ja päättele langanpäät.

KAAVIOT



Kaavio A – Kaarroke



Kaavio B – Helma ja hihat